

## Fuelles

Los conectores ISO-K de INFICON están fabricados de acuerdo con las normas ISO 1609, DIN 28404 y Pneurop 6606. Nuestros conectores de calidad de gran diámetro son el componente estándar de todas las líneas de vacío y alto vacío. Los conectores de alta calidad de INFICON están diseñados y probados para tasas de fuga inferiores a  $1 \times 10^{-9}$  mbar l/s.



### BENEFICIOS

- Precio competitivo
- Logística a escala mundial
- El diseño y las medidas siguen estrictamente los estándares internacionales
- El acabado de la superficie, las soldaduras y las especificaciones del material y la limpieza cumplen (o superan) los requisitos de alto vacío
- De conformidad con la normativa 2011/65/EU (RoHS)

### INFORMACIÓN DEL PEDIDO

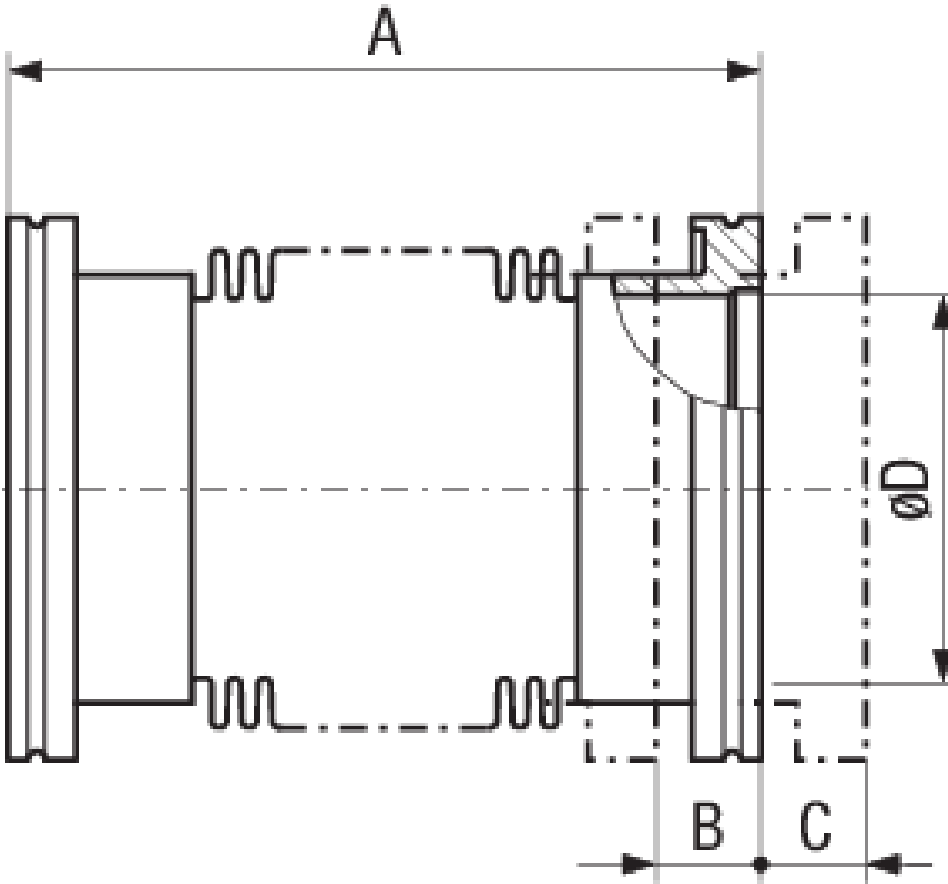
Tipo	DN 63 ISO-K	DN 100 ISO-K	DN 160 ISO-K	DN 200 ISO-K	DN 250 ISO-K	DN 320 ISO-K
Bellows, inox, DN 100 ISO-K		212-202				
Bellows, inox, DN 160 ISO-K			212-203			
Bellows, inox, DN 200 ISO-K				212-204		
Bellows, inox, DN 250 ISO-K					212-205	
Bellows, inox, DN 320 ISO-K						212-206
Bellows, inox, DN 63 ISO-K	212-201					

## ESPECIFICACIONES

Tipo	DN 63 ISO-K	DN 100 ISO-K	DN 160 ISO-K	DN 200 ISO-K	DN 250 ISO-K	DN 320 ISO-K
Dimensión A	132	132	150	150	200	250
Dimensión B	20	28	22	20	30	50
Dimensión C	20	28	22	20	30	50
Dimensión D	66	95	153	213	261	313
Dimensión E	30°	30°	14°	12°	13°	7.5°
Bridas:	Stainless steel 304/-	Stainless steel 304/-	Stainless steel 304/-	Stainless steel 304/-	Stainless steel 304/-	Stainless steel 304/-
Fuelles:	Stainless steel 316Ti/-	Stainless steel 316Ti/-	Stainless steel 316Ti/-	Stainless steel 316Ti/-	Stainless steel 316Ti/-	Stainless steel 316Ti/-
Presión interna:	Max. 1.5 bar	Max. 1.5 bar	Max 1.5 bar	Max. 1.5 bar	Max. 1.5 bar	Max. 1.5 bar
A=	unstressed length	unstressed length	unstressed length	unstressed length	unstressed length	unstressed length
E=	max. deviation from axis	max. deviation from axis	max. deviation from axis	max. deviation from axis	max. deviation from axis	max. deviation from axis

## DIMENSIONES

---



[www.inficon.com](http://www.inficon.com)    [reachus@inficon.com](mailto:reachus@inficon.com)

Debido a nuestro programa continuo de mejoras en los productos, las especificaciones están sujetas a modificaciones sin previo aviso. RateWatcher es una marca comercial de INFICON. El resto de marcas comerciales son propiedad de sus respectivos propietarios.

(2018-08)    © 2018 INFICON