

ラピッド固定クランプ

INFICON ISO-KF継手は、ISO 2861/1、DIN 28403、およびPneurop 6606に準拠して製造されています。当社の高品質継手は、すべての真空および高真空用途向けの標準部品です。高品質のインフィコン製の部品は、 1×10^{-9} mbar l/s未満のリークレートに対応するように設計、テストされています。



利点

- お求めやすい価格
- 国際水準を満たすようデザインされています
- 世界規模のロジスティクス
- 2011/65/EU RoHS 準拠

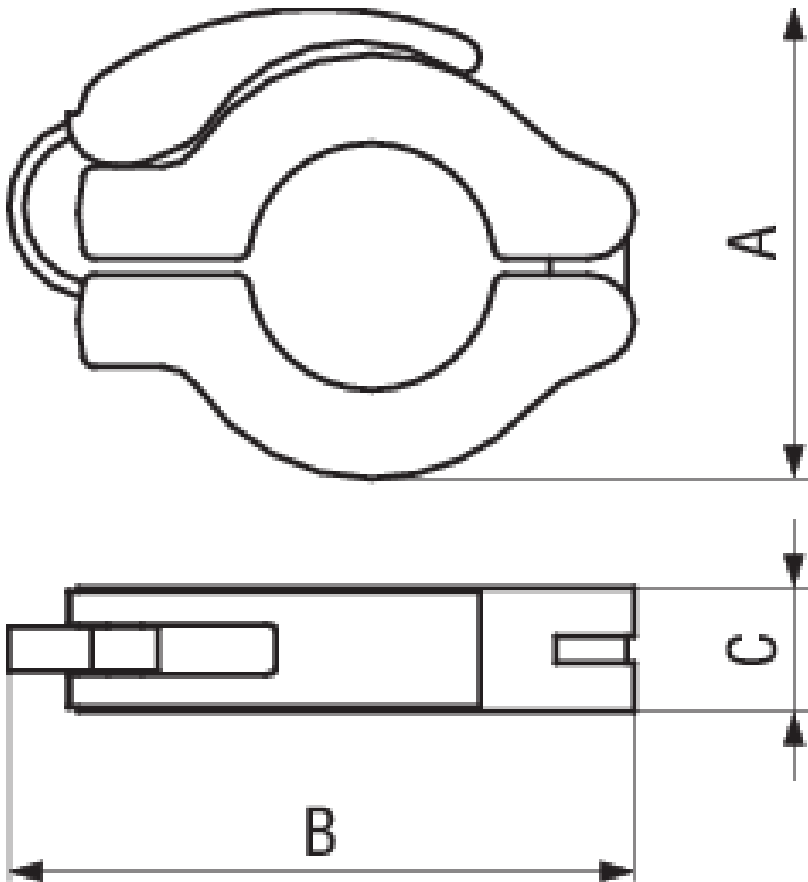
注文の情報

タイプ	DN 10 - 16 ISO-KF	DN 20 - 25 ISO-KF	DN 32 - 40 ISO-KF
Rapid fastening clamping ring DN 10-16	211-005		
Rapid fastening clamping ring DN 20-25		211-006	
Rapid fastening clamping ring DN 32-40			211-007

仕様

タイプ	DN 10 - 16 ISO-KF	DN 20 - 25 ISO-KF	DN 32 - 40 ISO-KF
寸法 A	52	61	75
寸法 B	70	81	98
寸法 C	16	16	18
スプリング :	Steel	Steel	Steel
クランプリング 1/2 in. :	Aluminum 380.0	Aluminum 380.0	Aluminum 380.0
レバー :	Polyamide	Polyamide	Polyamide
温度 :	Max. 80°C	Max. 80°C	Max. 80°C

寸法



www.inficon.com reachus@inficon.com

製品向上のプログラムを続けるため、仕様は通知なく変更されます。
RateWacheはINFICONの商標です。その他すべての商標は、それぞれの所有者の資産となります。

(2016-08) © 2016 INFICON