

## Pratze mit 6kt-Schraube

---

ISO-KF-Anschlüsse von INFICON werden gemäß ISO 2861/1, DIN 28403 und Pneurop 6606 gefertigt. Unsere hochwertigen Anschlüsse sind die Standardbauteile für alle Vakuum- und Hochvakuumanwendungen. Die hochwertigen INFICON-Komponenten sind für Leckraten unter  $1 \times 10^{-9}$  mbar l/s ausgelegt und getestet.



### LEISTUNGEN

---

- Preisgünstig
- Design und Maßnahmen richten sich strikt nach international anerkannten Standards
- Weltweite Logistik
- 2011/65/EU RoHS-konform

### BESTELLINFORMATIONEN

---

#### Typ

DN 10 - 50 ISO-KF

Pratzen DN 10-50 ISO-KF, 4 Stück

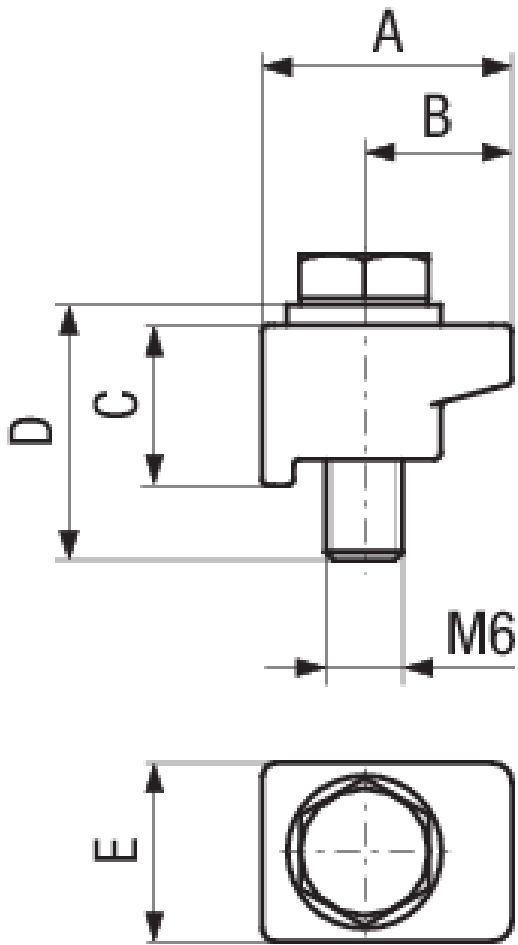
211-015

## TECHNISCHE DATEN

Typ	DN 10 - 50 ISO-KF
Maß A	19.5
Maß B	11.5
Maß C	12.5
Maß D	20
Maß E	14
Set of	4
Pratze:	Aluminum: 6081
Schraube & Scheibe:	Stainless Steel

## ABMESSUNGEN

---



[www.inficon.com](http://www.inficon.com)    [reachus@inficon.com](mailto:reachus@inficon.com)

Aufgrund laufender Produktverbesserungen können sich Spezifikationen ohne vorherige Bekanntmachung ändern.  
RateWatcher ist eine eingetragene Marke von INFICON. Alle anderen Marken sind das Eigentum ihrer jeweiligen Eigentümer.

(2018-10)    © 2018 INFICON