

Blindflansch - Stahl

ISO-K-Anschlüsse von INFICON werden gemäß ISO 1609, DIN 28404 und Pneurop 6606 gefertigt. Unsere hochwertigen Anschlüsse mit großem Durchmesser sind die Standardbauteile für alle Vakuum- und Hochvakuumleitungen. Die hochwertigen INFICON-Komponenten sind für Leckraten unter 1×10^{-9} mbar l/s ausgelegt und getestet.



LEISTUNGEN

- Preisgünstig
- Weltweite Logistik
- Design und Maßnahmen richten sich strikt nach international anerkannten Standards
- Oberflächenfinish, Schweißstellen, Materialspezifikationen und Reinheit erfüllen oder übertreffen Spezifikationen für Hochvakuum
- 2011/65/EU RoHS-konform

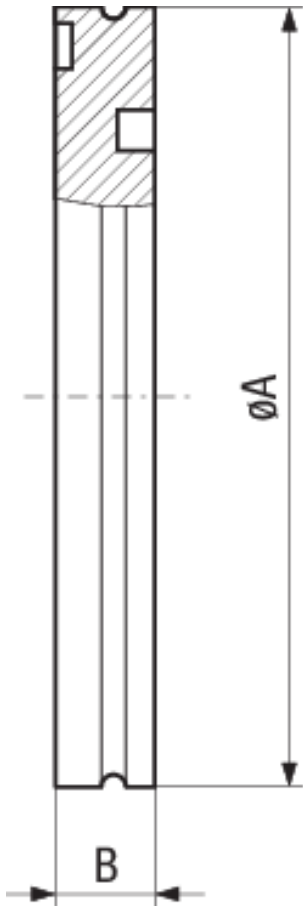
BESTELLINFORMATIONEN

Typ	DN 63 ISO-K	DN 100 ISO-K	DN 160 ISO-K	DN 250 ISO-K
Blindflansch, Stahl , DN 63 ISO-K	212-001			
Blindflansch, Stahl, DN 100 ISO-K		212-002		
Blindflansch, Stahl, DN 160 ISO-K			212-003	
Blindflansch, Stahl, DN 250 ISO-K				212-005

TECHNISCHE DATEN

Typ	DN 63 ISO-K	DN 100 ISO-K	DN 160 ISO-K	DN 250 ISO-K
Maß A	95	130	180	290
Maß B	12	12	12	12
Werkstoff:	Steel nickel plated A570/-	Steel nickel plated A570/-	Steel nickel plated A570/-	Steel nickel plated A570/-

ABMESSUNGEN



www.inficon.com reachus@inficon.com

Aufgrund laufender Produktverbesserungen können sich Spezifikationen ohne vorherige Bekanntmachung ändern.
RateWatcher ist eine eingetragene Marke von INFICON. Alle anderen Marken sind das Eigentum ihrer jeweiligen Eigentümer.

(2018-08) © 2018 INFICON